

Persönlichkeiten.





Hinter jedem Gesicht verbirgt sich eine Persönlichkeit, die einzigartig ist, denn es gibt keinen Menschen zweimal auf dieser Welt.



Philosophie. Die Art of Work Personalberatung AG ist ein Dienstleistungsunternehmen, welches Gesamtlösungen in allen personellen Belangen für Klein-, Mittel- und Grossbetriebe anbietet. Der Schwerpunkt liegt dabei im Bereich der kaufmännischen und Informatik-Berufe – auf allen Hierarchiestufen.

Eine erfolgreiche Zusammenarbeit basiert für uns auf Vertrauen, Ehrlichkeit und Seriosität. Wir sehen uns als Dienstleister und Partner unserer Kunden. Durch gemeinsame Gespräche und eine offene Kommunikation gelingt es uns, Ihre spezifischen Bedürfnisse und Anforderungen zu eruieren und diese effizient zu erfüllen. Sie können sich darauf verlassen, dass wir voll und ganz hinter den von uns vorgeschlagenen Bewerberinnen und Bewerbern stehen und für deren Qualität bürgen. Kandidatinnen und Kandidaten, welche unseren hohen Anforderungen nicht vollumfänglich entsprechen, werden nicht in den von uns betreuten Kandidatenkreis aufgenommen.

Von unserer qualifizierten Vorselektion können Sie in mehrfacher Hinsicht profitieren: Mit unserer Erfahrung helfen wir Ihnen, Ihren Mitarbeiterstamm zum entscheidenden strategischen Erfolgsfaktor zu formen. Zudem sparen Sie wertvolle Zeit und vermindern die Gefahr einer Fehlbesetzung. Denn Fehlbesetzungen können gravierende Kosten und Folgeeffekte nach sich ziehen: zum Beispiel können Einarbeitungszeiten durch den aktuellen Stelleninhaber verunmöglicht werden, administrative Aufgaben müssen mehrfach abgewickelt werden, Termine

können nicht eingehalten werden, Ihr Image bei Geschäftspartnern wird geschädigt. Um diese Herausforderung für Ihr Unternehmen effizient zu lösen, möchten wir Sie gerne kennen lernen. Damit Sie Ihre Vakanzen den Anforderungen entsprechend mit den besten Kandidatinnen und Kandidaten besetzen können, ist es sehr wichtig, dass wir uns bei einem persönlichen Besuch ein genaues Bild sowohl von Ihrem Unternehmen, als auch von der zu besetzenden Stelle und deren Einbindung in ihr betriebswirtschaftliches aber auch soziales Umfeld machen können. Die Bedeutung dieses Aspektes wird leider allzu oft unterschätzt. Heute wissen wir, dass die sogenannten «weichen Faktoren» häufig eine ausschlaggebende Rolle für den Erfolg von Personalselektions- oder -entwicklungsmassnahmen spielen. Alleine der persönliche Kontakt zwischen unserem Berater-Team und Ihnen stellt sicher, dass unsere Erfahrung in diesen Gebieten in optimaler Weise für den Erfolg Ihres Unternehmens zum Tragen kommen kann. Zudem bietet diese Vorgehensweise die ideale Möglichkeit, einander persönlich kennen zu lernen – nur so kann jenes Vertrauen entstehen, welches die Voraussetzung für eine erfolgreiche Zusammenarbeit bildet.

Für uns zählt die langfristige Zufriedenheit des Kunden mehr, als der kurzfristige Erfolg. Wir beraten unsere Kunden auf Kandidaten- wie auch auf Firmenseite neutral und objektiv. Unsere Strukturen und Prozesse sind darauf ausgerichtet, die Bedürfnisse der Kunden bestmöglich zu erfüllen und Ihre Erwartungen zu übertreffen.

Rekrutierung. Die Mitarbeiterinnen und Mitarbeiter sind das wertvollste «Gut» eines jeden erfolgreichen Unternehmens. Dem gibt es nichts hinzuzufügen. Die Suche nach den bestmöglichen Mitarbeiterinnen und Mitarbeitern, welche Ihrer Firma zu entscheidenden Wettbewerbsvorteilen verhelfen, ist ebenso aufwändig wie anspruchsvoll. Die erfolgreiche und effiziente Lösung aller Fragen im Zusammenhang mit der Personalselektion in Ihrem Unternehmen bildet die Kernkompetenz der Art of Work. Unsere Beraterinnen und Berater stellen ihre Fähigkeiten gerne in Ihren Dienst, im Interesse des Erfolges Ihres Unternehmens.

Die Ausgestaltung des Suchprozesses besprechen wir im Vorfeld mit Ihnen. Gewähr für eine erfolgreiche Suche bietet oft die Kombination zweier Methoden. Auf der einen Seite empfehlen wir die Publikation eines durch uns in Erfolg versprechenden Medien geschalteten Inserates. In Absprache mit Ihnen gestalten und platzieren unsere Beraterinnen und Berater das Inserat massgeschneidert gemäss den Anforderungen der Stelle sowie Ihres Unternehmens. Die optimale Medienplanung ist entscheidend für den Rücklauf. Wir verfügen diesbezüglich über die entsprechende Erfahrung. Auf der anderen Seite können wir auf einen grossen Pool von bereits registrierten Kandidatinnen und Kandidaten zurückgreifen. Die Qualifikationen der Bewerberinnen und Bewerber vergleichen wir mit dem Anforderungsprofil Ihrer vakanten Position. Wir beziehen primär die fachlichen Qualifikationen eines Bewerbers in unsere Eva-

luation ein, legen aber ebenso grossen Wert auf Persönlichkeitsmerkmale. Es liegt uns viel daran, dass Ihr neues Teammitglied Ihrer Unternehmenskultur entspricht. Allein das Zusammenwirken von optimalen fachlichen Qualifikationen mit adäquaten und zur Unternehmenskultur passenden «soft skills» gewährleistet den grösstmöglichen Nutzen für Ihr Unternehmen.

Vor dem ersten Kontakt mit Ihnen führen wir mit unseren Kandidatinnen und Kandidaten ein strukturiertes Interview und befragen Referenzpersonen, um unseren persönlichen Eindruck zu ergänzen. Auf Wunsch lassen wir selbstverständlich auch ein grafologisches Gutachten erstellen oder wir prüfen die Sozial- und Fachkompetenzen der ausgewählten Kandidaten anhand bewährter Testverfahren. In einem nächsten Schritt stellen wir Ihnen in gegenseitiger Absprache eine Auswahl von drei bis vier sorgfältig ausgewählten Kandidatendossiers zur Verfügung. Diese beinhalten einen vollständigen Lebenslauf, Zeugniskopien und einen schriftlich abgefassten, persönlichen Eindruck. Abschliessend koordinieren wir für Sie die Vorstellungsgespräche mit den Bewerberinnen und Bewerbern der engeren Wahl und unterstützen Sie bei der Entscheidungsfindung, beim Vertragsabschluss sowie bei der sorgfältigen Planung der Einführungszeit. Es freut uns, Sie und Ihre neue Mitarbeiterin oder Ihren neuen Mitarbeiter durch die Probezeit zu begleiten und im Hintergrund als Partner bei der Klärung von Fragen und Problemen in allen personellen Belangen mitzuwirken.

EdithENZler – Geschäftsführerin (Personalfachfrau mit eidg. Fachausweis, eidg. dipl. Wirtschaftsinformatikerin) ist im Kanton Zug aufgewachsen. Sie absolvierte ihre kaufmännische Lehre bei einer Schweizer Grossbank in Zug, für die sie anschliessend vier Jahre als Kundenberaterin für Privat- und Geschäftskunden tätig war. Mit viel Engagement und Freude konnte sie anspruchsvolle Kunden betreuen und beraten. Ihre analytischen Fähigkeiten stellte sie durch ihren Wechsel in die Informatik unter Beweis. Mehrere Jahre war EdithENZler als SAP-Beraterin beim Markenartikelhersteller Unilever und bei der Beratungsfirma Array Consulting AG tätig und schloss in dieser Zeit die Prüfung zur eidg. dipl. Wirtschaftsinformatikerin erfolgreich ab. Im Jahr 2003 stellte sie sich einer neuen beruflichen Herausforderung und übernahm die Geschäftsführung der Art of Work Personalberatung AG. Berufsbegleitend absolvierte sie die Weiterbildung zur Personalfachfrau mit eidg. Fachausweis und schloss diese mit Erfolg ab. EdithENZler obliegt die operative Geschäftsführung der Art of Work und weiter ist sie für die Vermittlung von Dauer- und Kaderstellen im kaufmännischen- und Informatikbereich und die Betreuung von Finanzspezialisten zuständig.
een@art-of-work.ch



EdithENZler, Geschäftsführerin der Art of Work Personalberatung AG

Dauerstellenvermittlung. Die erfolgreiche Suche nach geeigneten neuen Mitarbeiterinnen und Mitarbeitern für eine vakante Dauerstelle erfordert Erfahrung und beinhaltet einen enormen Aufwand. In diesem Gebiet kennen wir uns aus, denn es ist unsere tägliche Arbeit. Wir stellen Ihnen unsere ganze Erfahrung zur Verfügung. Gemäss Ihrem Anforderungsprofil selektieren wir für Sie per Inserat oder aus unserem Kandidatenpool Ihre neuen Mitarbeiterinnen und Mitarbeiter. Mit allen bei uns angemeldeten Kandidatinnen und Kandidaten führen wir ein ausführliches, strukturiertes Interview und holen gezielt Referenzen ein. Erst dann legen wir Ihnen eine kleine Auswahl Erfolg versprechender Dossiers mit einem von uns schriftlich abgefassten, persönlichen Eindruck als Entscheidungsgrundlage vor. Generell unterstützen wir Sie gerne bei allen Fragen der Personalselektion und -entwicklung, von der Personalgewinnung, Bewerberauswahl, Entscheidungsfindung über den Vertragsabschluss und die Einarbeitung bis hin zur laufenden Betreuung und Entwicklung.

Temporärstellenvermittlung sowie Try & Hire. Bei der Vermittlung von temporären Mitarbeiterinnen und Mitarbeitern spielt der Faktor Zeit eine wichtige Rolle. Personelle Engpässe entstehen oft im ungünstigsten Moment. Der reibungslosen Fortsetzung der Arbeitsabläufe in Ihrem Unternehmen muss dann oberste Priorität eingeräumt werden. Aufgrund Ihres Anforderungsprofils stellen wir Ihnen prompt eine Auswahl geeigneter Temporärmitarbeiterinnen und -mitarbeiter zur Auswahl. Selbstverständlich

handelt es sich auch hierbei ausschliesslich um qualifizierte Kandidatinnen und Kandidaten, welche wir in einem persönlichen Gespräch auf ihre fachliche und persönliche Eignung geprüft haben. Zudem verifizieren wir durch das Einholen von gezielten Referenzen unseren eigenen Eindruck. Eine Temporär-anstellung über uns entlastet Sie auch von sämtlichen administrativen Aufgaben. Die gesamte Abwicklung der Sozialversicherungsabgaben, das Veranlassen der Lohnzahlungen und vieles mehr erledigen wir effizient und zuverlässig für Sie. Ausserdem beanspruchen temporäre Mitarbeiterinnen und Mitarbeiter keine Headcounts. Falls sich Ihre Bedürfnisse ändern, können Sie Ihre temporären Mitarbeiterinnen und Mitarbeiter nach drei Monaten kostenlos übernehmen. Dieses Vorgehen minimiert die Risiken einer Fehlbesetzung enorm, denn Sie übernehmen nur Mitarbeiterinnen und Mitarbeiter, deren Eignung Sie bereits beurteilen können.

Outsourcing. Zur Entlastung des Linienmanagements oder der Personalabteilung übernehmen wir – ganz oder teilweise – die Abwicklung der Personal- und Lohnadministration. Für kleinere Unternehmen, welche nicht über eine eigene Personalabteilung verfügen, rekrutieren wir mit einem pauschalen Rahmenvertrag Mitarbeiterinnen und Mitarbeiter und führen die Qualifikations- und Lohngespräche. Sprechen Sie mit uns über die massgeschneiderte Outsourcing-Lösung für Ihr Unternehmen. So haben Sie Zeit, sich vollumfänglich auf Ihre Kerntätigkeit zu konzentrieren.

Kaderselektion. Der langfristige Erfolg jedes Unternehmens wird in besonderem Masse von seinen Führungskräften und qualifizierten Spezialisten bestimmt. Der Selektion dieser Kadermitarbeiterinnen und -mitarbeiter kommt deshalb besondere Bedeutung zu. Aufgrund unserer langjährigen Erfahrung sind wir in der Lage, unsere Kunden in allen Phasen dieses aufwändigen Auswahlprozesses zu unterstützen. Das Ziel der Zusammenarbeit ist die effiziente und diskrete Rekrutierung von Kadermitarbeitern, welche eine optimale Kombination von fachlichen Voraussetzungen und menschlichen Qualitäten mitbringen. Profitieren Sie von unserer Erfahrung – zum Erfolg Ihres Unternehmens.

Kaufmännische Berufe. Die Vielfalt der kaufmännischen Berufsbilder macht eine optimale Wahl zur Herausforderung – eine Aufgabe, welche wir gerne erfolgreich mit Ihnen zusammen bewältigen. Unser Beratungsunternehmen ist seit vielen Jahren auf dieses Segment spezialisiert. Sie kennen Ihre Anforderungen – wir kennen die Möglichkeiten, wie wir die besten Kandidatinnen und Kandidaten für Sie finden. Das Zusammenspiel von optimalen fachlichen Voraussetzungen kombiniert mit der entsprechenden Berufserfahrung sowie charakterlichen Eigenschaften ist die entscheidende Voraussetzung für eine erfolgreiche Stellenbesetzung.

Informatikberufe. Die Besetzung von Informatikstellen stellt ganz spezielle Herausforderungen. Entscheidend sind oft ganz spezifische Kenntnisse. Für branchenfremde Personalverant-

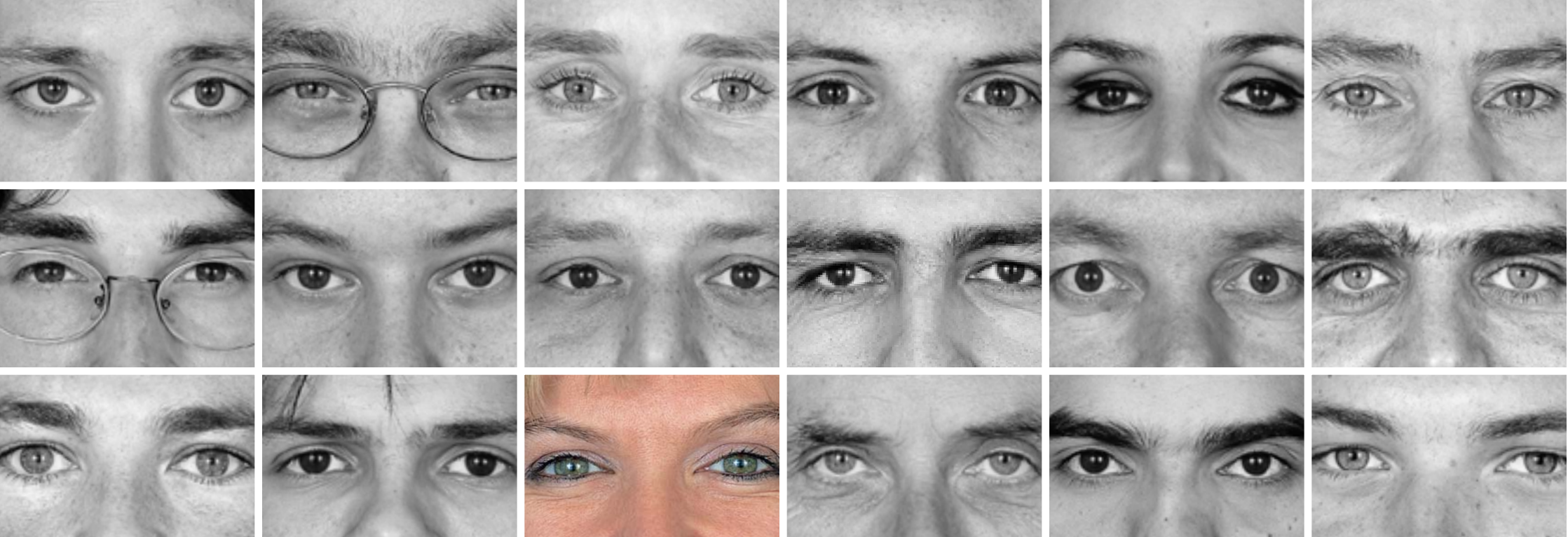
wortliche oder -berater ist es nur schwer möglich, die Anforderungen für eine bestimmte Vakanz richtig einzuschätzen oder aber die Qualifikationen von hochgradig spezialisierten Fachleuten adäquat zu beurteilen. Unser Beraterteam ist durch seine langjährige Erfahrung in verschiedensten Gebieten der Informatik bestens qualifiziert, Sie in allen Belangen bei der optimalen Besetzung von Informatikstellen zu unterstützen – von der Spezifikation der Anforderungen über den Medieneinsatz bis hin zur optimalen Selektion und Einführung. Zusätzlich beurteilen wir stets auch die sogenannten «soft skills» der Kandidatinnen und Kandidaten, welche auch im technischen Umfeld eine wichtige Rolle spielen.

Kosten. Die optimale Besetzung von Vakanzten ist aufwändig. Wir stellen sicher, dass sich diese Investition langfristig mehr als auszahlt. Ein Honorar wird nur für erfolgreiche Vermittlungen fällig. Es richtet sich nach dem Jahressalär Ihres neuen Teammitgliedes. Unsere Dienstleistung umfasst auch Garantieleistungen. Die Honoraransätze sowie die Garantieleistungen können Sie unseren Allgemeinen Geschäftsbedingungen in der Beilage dieser Broschüre entnehmen. Bei Temporäreinsätzen wird mit einem vereinbarten Stundenansatz nur die effektiv geleistete Arbeitszeit verrechnet. Es entstehen Ihnen keine weiteren Kosten, wie z.B. für Sozialabgaben oder Nebenkosten. Temporäre Mitarbeiterinnen und Mitarbeiter können nach drei Monaten kostenlos oder vorher gegen ein Honorar übernommen werden. Für Outsourcing-Dienstleistungen verrechnen wir einen marktgerechten Stundenansatz.



Brigitte Burkhard-Amhof (eidg. dipl. Wirtschaftsinformatikerin, Inhaberin) ist im Kanton Zug aufgewachsen. Sie schloss nach einer Handelsschule eine Lehre als Chemielaborantin ab. Nach zweijähriger Tätigkeit im Finanzbereich einer Handelsfirma wechselte sie in die Informatik einer Schweizer Grossbank, wo sie sich zur Applikationsentwicklerin ausbildete. Aufgrund eines internen Wechsels kam sie 1992 erstmals mit der Standardsoftware SAP in Berührung und wirkte in der Folge bei der Einführung des Personalmoduls mit. Bei der Ausarbeitung des entsprechenden Benutzer-Handbuchs erhielt sie Einblick in die Abläufe und Prozesse der Personalselektion und -administration. Durch den Wechsel zum Markenartikelhersteller Unilever bewährte sie sich als Projektleiterin in den Bereichen SAP und elektronischer Handel. Im Jahr 1997 gründete Sie eine Informatikberatungsfirma, welcher sie als Geschäftsführerin vorsteht. Bei der Art of Work ist Brigitte Burkhard-Amhof für Strategie, Projekte und Marketing zuständig.

bbu@art-of-work.ch



Wir finden die Persönlichkeit, die Ihren Anforderungen und Ihrer Firmenphilosophie entspricht.



Facts & Figures

- Gesellschaftsart: Aktiengesellschaft (Familienunternehmen)
- Gegründet: 1997
- Hauptsitz: Zürich
- Geschäftsstellen: Baden
Basel
Bern
Luzern
Winterthur
Zug
- Kompetenz: Personalvermittlung und Personalverleih für
- kaufmännische Mitarbeiter/innen
 - Informatiker/innen
 - Ingenieur/innen
 - Fachspezialisten
(Finance, Statistik, Mathematik)
- Mitgliedschaften: ZGP (Zürcher Gesellschaft für Personalmanagement)
BGP (Basler Gesellschaft für Personalmanagement)
VZH (Verband Zürcher Handelsfirmen)
Swiss ICT



art of work
Personalberatung

Haselstrasse 19
CH-5400 Baden
Tel. +41 56 222 21 21
Fax +41 56 222 21 23

Gerbergasse 12
CH-4001 Basel
Tel. +41 61 263 37 37
Fax +41 61 261 36 86

Marktgasse 45
CH-3000 Bern 7
Tel. +41 31 312 71 71
Fax +41 31 312 71 77

Hofstrasse 2
CH-6004 Luzern
Tel. +41 41 410 17 17
Fax +41 41 412 27 27

Oberer Graben 48
CH-8400 Winterthur
Tel. +41 52 214 09 09
Fax +41 52 214 09 19

Baarerstrasse 43
CH-6304 Zug
Tel. +41 41 728 06 06
Fax +41 41 728 06 07

Rennweg 42
CH-8022 Zürich
Tel. +41 44 213 13 13
Fax +41 44 213 13 14